



Location Intelligence

Geografski Informacijski Sistemi

# MapInfo Pro<sup>TM</sup> v15.2 in MapInfo Pro<sup>TM</sup> Advanced v15.2

Najbolj dostopen GIS na svetu, zagotavlja najbolj napredno rešitev za rastrsko analizo.

## Predstavitev

Sedaj lahko izbirate med dvema zmogljivima različicama, ki sta obe optimizirani za 64-bitno obdelavo. MapInfo Pro ponuja kritične zmogljivosti, ki jih potrebuje večina GIS strokovnjakov in z izdajo 15.2, je še ta bolj dostopna. Za tiste, ki zahtevajo hitre analize rasterskih grid podatkov pa prinaša MapInfo Pro Advanced neverjetno zmogljivost naravnost na vaše namizje.

Obe različici izboljšujeta kakovost in videz kartografskih izdelkov in podpirata naprave z zaslonom na dotik. Ostale izboljšave postavljata MapInfo Pro in MapInfo Pro Advanced v center Pitney Bowes Location Intelligence Suite paketa, ki podjetjem ponuja hiter dostop do obsežnih prostorskih analiz in vizualizacij.

*"MapInfo Pro Advanced je prvi izdelek, ki zagotavlja zmogljivost in moč ki jo potrebujemo za prikazovanje, poizvedbo in manipulacijo rasterskih podatkov v visoki ločljivosti. "*

— Russell Griffiths  
Drafting Supervisor, URS

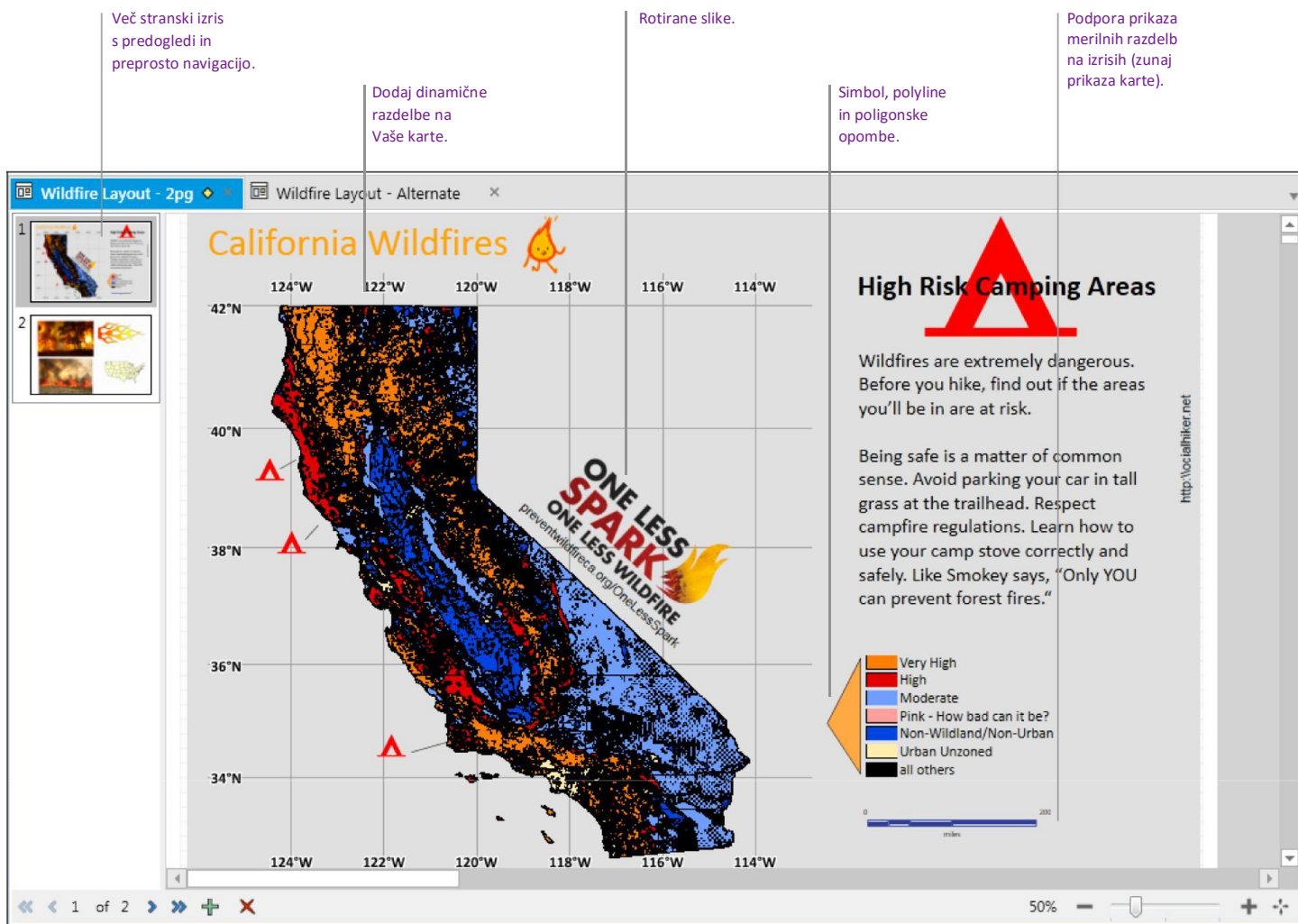
## Opis

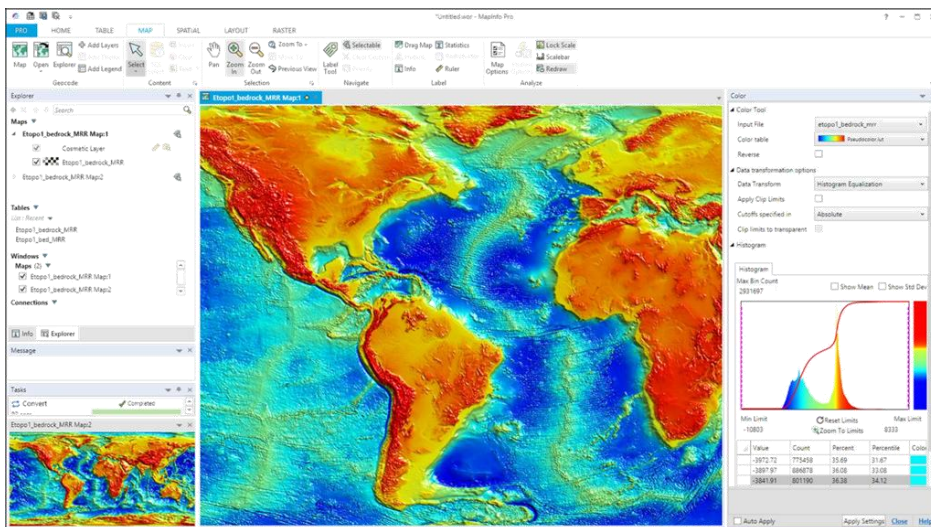
MapInfo Pro v15.2 uvaja inovativni format grid-a z nazivom Multi-Resolution Raster (MRR). Ta oblika omogoča neverjetno hitro predelavo, vizualizacijo in analizo rasterskih podatkov visoke ločljivosti, celo pri merilu svetovnega obsega.

MapInfo Pro Advanced uporablja polno prednost tega novega formata in zagotavlja močan nabor zmogljivih rasterskih analiz. Skozi vključevanje v naš paket - Location Intelligence Suite, kjer je mogoče dobljeno analizo deliti med organizacijami s pomočjo kartografske vizualizacije, podprte s Spectrum® Spatial ali OEM partner tehnologijo, z uporabo MapInfo Pro Advanced.

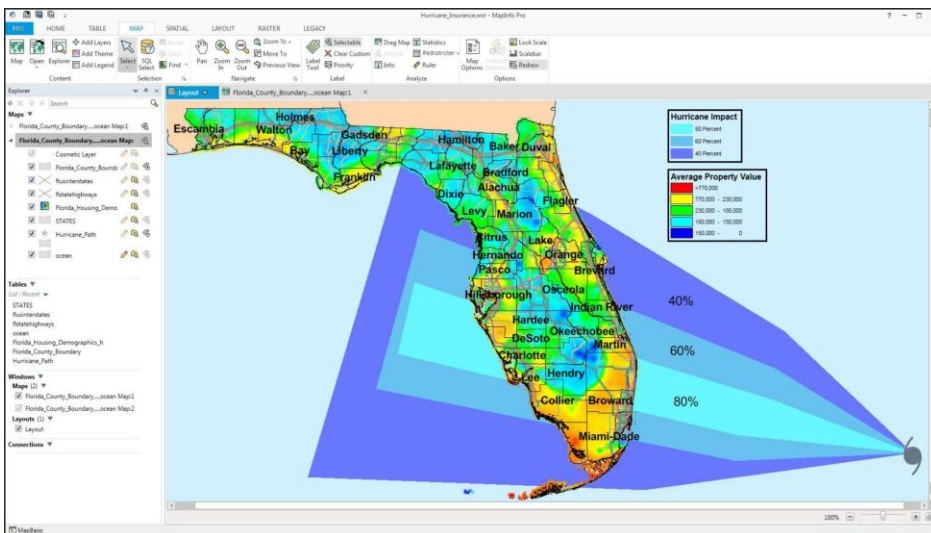
## Posodobitve izdelka

- Izboljšan Layout Designer skrajša čas za ustvarjanje in izboljša kakovost kartografskih izrisov. To prinaša boljšo produktivnost in komunikacijo, ki temelji na razumevanju kartografskih informacij.
- Uvedba pametnega indeksiranja znatno izboljšuje učinkovitost tabelarničnih in objektnih operacij, kot so posodobitev kolon in združitvev objektov, kar izboljša produktivnost.
- Nova podpora za naprevice z zaslonom na dotik, vključno z multi-touch dotiki, kot so dvo prstno premikanje in ščipanje za povečavo (+ in -), kadar delamo z grafiko v Map, 3D Map, Prism Map in Layout Designer oknu. To se kaže v izboljšani uporabnosti ter učinkovitosti z možnostjo mobilnega dela.
- Pomembne so izboljšave za dostop do podatkov, vključno s podporo za Unicode, TAB datoteke večje od 2GB in GeoPackage. Posledica tega je izboljšan dostop in izmenjava podatkov, vključno z nadaljnjo podporo za mobilno delo preko GeoPackage.
- Izboljšana integracija z Pitney Bowes Location Intelligence Suite in Spectrum Enterprise® Geokoding Module (EGM) omogoča MapInfo Pro™ v15.2 delovanje kot produktivni in lokaliziran namizni odjemalec za globalno geokodiranje.
- Uporabniki Spectrum® Spatial Enterprise Geocoding lahko sedaj izkoristijo vsestranske zmožnosti vizualizacije kart z MapInfo Pro in produktivnim uporabniškim vmesnikom. Ta povečana stopnja integracije z MapInfo Pro tudi omogoča razvijalcem in (OEM) sodelavcem k utrjevanju globalnega geokodiranja v svojih aplikacijah in rešitvah.

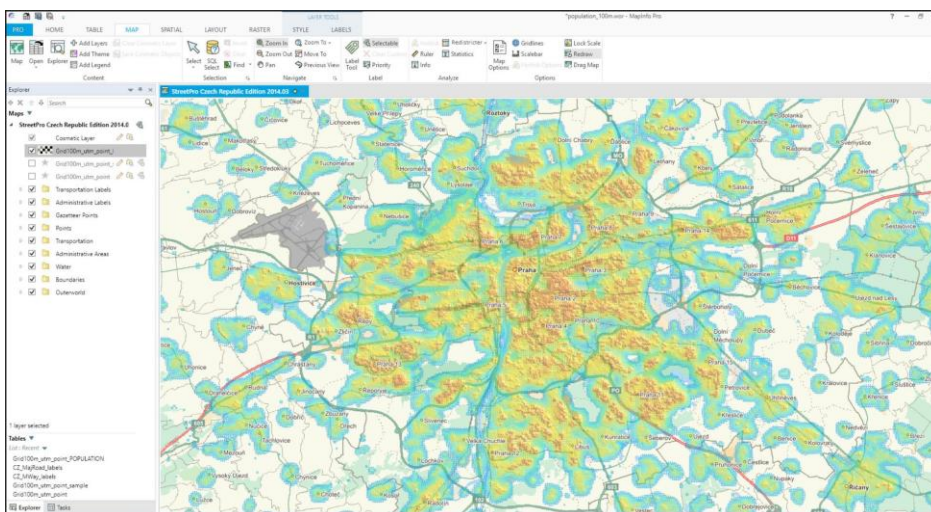




MapInfo Pro Advanced z industrijsko vodilno zmogljivostjo analizo rastrske mreže zagotavlja odlično delovanje z zelo obsežnimi datotekami



Modeliranje katastrof z MapInfo Pro



Analizirajte podatke na nove načine z MapInfo Pro Advanced. Primer prikazuje gostoto prebivalstva, ki ni omejena z upravnimi mejami in je vizualizirana v neprekinjenem načinu.

## Dodana vrednost

MapInfo Pro™ omogoča podporo za integracijo z zunanji programi preko uvoza in izvoza različnih rastrskih in slikovnih formatov. MapInfo Pro™ Advanced dodaja inovativne in industrijsko-vodilni rastrski format (.MRR), ki omogoča nedosegljivo podporo pravih multi-ločljivim rastrskim datotekam, večkratnim spremenljivkam in hiperspektralnim posnetkom.

Edino MapInfo Pro™ Advanced iz Pitney Bowes omogoča spremembo v učinkovitosti in uporabnosti pri delu z visoko ločljivimi rastrskimi podatki na najvišji stopnji. Omogoča dostop do rastrskih podatkov preko izbire vmesnikov v celotnem Pitney Bowes Location Intelligence paketu, vključno z namiznimi računalniki, strežniki, spletom in z integriranjem s samostojno izdelanimi programi.

## Koristi

### Vedeti več z videti več - MapInfo

MapInfo Pro Advanced izdaja omogoča GIS analitikom in uporabnikom da: analizirajo ogromne količine podatkov, identificirajo problematična področja za izboljšanje storitev in poiskati slabo obiskane trge za izboljšanje dobička. V zavarovalniškem in vladnem področju, lahko uporabniki raziskujejo omrežja višin za natančno analizo ogroženosti poplavnih območij.

### Dodatne prednosti MapInfo Pro Advanced

- Prilagodite podrobne podatkovne nize rastrskih podatkov neizmernih velikosti.
- Ustvarjajte nove informacije iz obstoječih prostorskih podatkov.
- Izvajajte celovite kartografske prikaze in vizualizacije.
- Izboljšati razumevanje prostorske razpršenosti podatkov.
- Izvedite napredno analizo prostorskih podatkov z uporabo standardnih matematičnih operaterjev z zmogljivim Grid Kalkulatorjem.

## Tehnični podatki

### Verzija 15.0 (32 bit)

Windows 7 Ultimate 32 bit SP1

Windows 7 Ultimate 64 bit SP1  
(with 32 bit compatibility mode)

Windows 8.1 32 bit

Windows 8.1 64 bit

Windows 2008 Server R2 64 bit SP1

Windows 2008 Server R2 64 bit SP1  
with XenApp 6.0

Windows 2012 Server R2 64 bit  
with XenApp 7.5

### Verzija 15.2 (64 bit)

Windows 7 Ultimate 64 bit SP1

Windows 8.1 Professional for 64-bit

Windows 2008 Server R2 64 bit SP1

Windows 2008 Server R2 64 bit SP1 with  
XenApp 6.0

Windows 2012 Server R2 only 64 bit

Windows 2012 Server R2 64 bit  
with XenApp 7.5

Windows 10 Enterprise for 64 bit

## Podatkovna povezljivost

### ODBC drivers

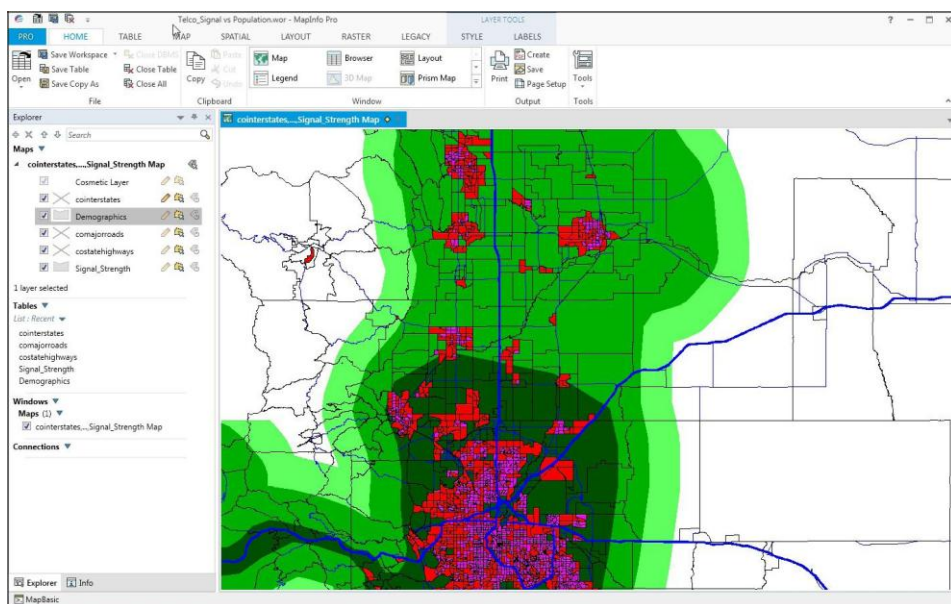
- Microsoft Access ODBC
- Microsoft SQL Server 2012 Native Client 11.0
- PostgreSQL ANSI ODBC driver 9.03.04

### Oracle OCI client

- Oracle Instant Client v12.1.0.2.0

### FDO tool kit

- FDO ToolKit 3.8 (used by SQLite and installed with all editions of MapInfo Pro)



Primer analize brezžičnega signala z MapInfo Pro.

Za več informacij nas obiščite  
na spletu:  
[pitneybowes.com](http://pitneybowes.com)  
[geo-sistemi.si](http://geo-sistemi.si)

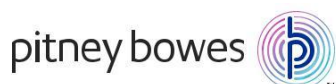
United States  
800 327 8627  
[pbssoftware.sales@pb.com](mailto:pbssoftware.sales@pb.com)

Europe/United Kingdom  
+44 (0)800 840 0001  
[pbssoftware.emea@pb.com](mailto:pbssoftware.emea@pb.com)

Slovenia  
+386 (0)41-712-184  
[info@geo-sistemi.si](mailto:info@geo-sistemi.si)

Canada  
800 268 3282  
[pbssoftware.canada.sales@pb.com](mailto:pbssoftware.canada.sales@pb.com)

Australia/Asia Pacific  
+61 2 9475 3500  
[pb.apac@pb.com](mailto:pb.apac@pb.com)



Pitney Bowes, Corporate logotip, MapInfo Pro in Spectrum do blagovne znamke Pitney Bowes Inc. ali hčerinskih družb. Vse druge blagovne znamke so last njihovih lastnikov. © 2015 Pitney Bowes Inc. Vse pravice pridržane.



15DCS07206\_US